

ACTIVITÉS PÉDAGOGIQUES

2018 → 2019

SCULPTURES
D'IDEL IANCHELEVICI

ART CONTEMPORAIN

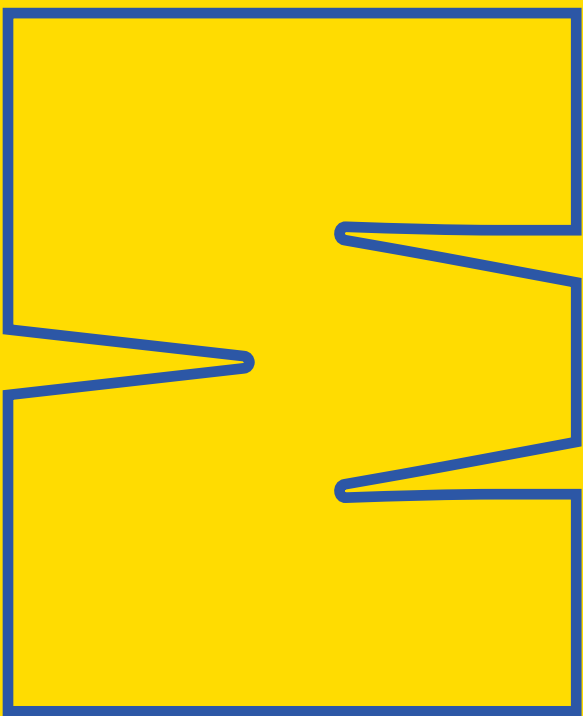
MATERNELLES - PRIMAIRES - SECONDAIRES

Mill
SURPRENEZ-VOUS

**Le Mill est le musée communal
de la ville de La Louvière.
Sa collection permanente
de sculptures et ses expositions
d'art contemporain servent
de tremplin à une programmation**

**pédagogique où la diversité
est au service de l'éveil culturel.
Un espace dynamique, audacieux,
médiateur et convivial
à découvrir avec vos élèves.**

SURPRENEZ-VOUS!



Préface

UNE COLLECTION PERMANENTE, LES DESSINS & SCULPTURES DE IANCHELEVICI

Le musée présente la plus importante collection d'œuvres de l'artiste d'origine roumaine Idel Ianchelevici (1909-1994), auteur notamment des monuments *Le Plongeur (Liège)*, *L'Appel (La Louvière)*, *Le Résistant (Mémorial National du Fort de Breendonk)*.

Les sculptures en bronze, modelages originaux en plâtre, tailles directes en pierre ainsi que de nombreux dessins, témoignent de l'unité de l'oeuvre de l'artiste centrée sur la figure humaine.

Né en Roumanie, formé à l'Académie des Beaux-Arts de Liège, Ianchelevici voyage et travaille à travers le monde : *Monument Stanley (Kinshasa, Afrique)*, *À la résurrection d'Israël (Haïfa, Israël)*... et poursuit sa carrière, soucieux de traduire sa vision d'une humanité universelle...

5

LES EXPOSITIONS TEMPORAIRES D'ART CONTEMPORAIN

Une programmation pluridisciplinaire aux thématiques variées familiarise le public avec les démarches actuelles. Découverte de personnalités et de mouvements artistiques différents, rencontre entre les créations d'hier et d'aujourd'hui...

L'espace est mis à la disposition du service des Arts Plastiques de CENTRAL plusieurs fois par an.



APPRENDRE, DÉCOUVRIR, S'AMUSER... AU MUSÉE!

Les visites et les ateliers créatifs élaborés à partir de la collection permanente permettent une approche spécifique de la sculpture. La visite commentée est interactive (*échantillons de matières, outils du sculpteur...*) et s'achève par une séance en atelier où l'enfant exploite des techniques de sculpture.

Les modules conçus parallèlement aux expositions temporaires d'art contemporain permettent d'aborder dans un cadre différent les multiples thèmes qui animent notre quotidien par l'observation, le questionnement, et de découvrir des techniques artistiques modernes originales.

La visite est un moment indispensable pour ouvrir le dialogue, la visite permet une confrontation avec l'objet. Les objectifs sont multiples : expliquer le travail et la démarche d'un artiste ; donner plusieurs interprétations à une oeuvre ; aborder une technique particulière ; faire vivre l'art en fonction de l'expérience personnelle de l'enfant.

L'atelier offre l'occasion d'exprimer sa créativité grâce à des techniques variées : dessin, utilisation de la couleur, modelage de la terre...

7

INDEX

8

MATERNELLES

Collection permanente & ateliers de sculpture

10

PRIMAIRES

Collection permanente & ateliers de sculpture

16

MATERNELLES + PRIMAIRES

Expositions temporaires 2018-2019

20

SECONDAIRES

Collection permanente de sculptures & Expositions temporaires

26

MATERNELLES + PRIMAIRES + SECONDAIRES

Patrimoine & Art en ville

Maternelles

COLLECTION PERMANENTE
& ATELIERS DE SCULPTURE

8



01. MATIÈRES, FORMES , VOLUMES...

Au cours de la visite, les animateurs abordent les matériaux utilisés par l'artiste (*plâtre, terre, bronze, pierre et marbre*). L'observation des sculptures de tailles, de couleurs et de matières différentes permet de mettre l'accent sur la notion de volume dans l'espace.

L'atelier qui suit la visite guidée de l'exposition prévoit la réalisation de modelage ou de bas-relief en fonction de l'âge des participants.

L'enfant devient apprenti-sculpteur le temps d'une animation et retourne à l'école avec sa création!

02. UN MUSÉE À PETITS PAS...

Au fil de la visite guidée, laissez-vous conter des récits qui rappelleront une ambiance, un continent, une culture... Cette visite propose une approche poétique et humaine de l'oeuvre du sculpteur. Nous nous plongerons dans la vie qu'auraient pu avoir certains personnages représentés par Ianchelevici.



01. Matières, formes, volumes. Bas-relief en terre



01. Matières, formes, volumes. Modelage en terre

LES ATELIERS

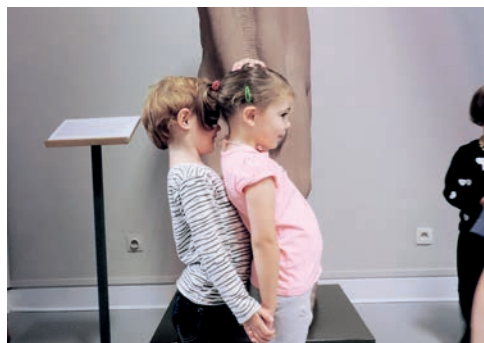
01. MATIÈRES, FORMES, VOLUMES:

Modelage en terre:
à partir de 2 ans 1/2

Bas-relief en terre:
à partir de 3 ans 1/2

Bas relief en plâtre:
à partir de 5 ans

Durée (visite + atelier): 2h
Coût: 1,5€ par élève



Primaires

COLLECTION PERMANENTE
& ATELIERS DE SCULPTURE

10



01. MATIÈRE & VOLUME

L'enfant devient apprenti-sculpteur le temps d'une animation. Les animateurs abordent les différents matériaux utilisés par l'artiste et met l'accent sur la notion de volume dans l'espace. L'atelier qui suit la visite prévoit la réalisation de modelage ou de bas-relief en terre.

**Réalisation : Modelage en terre
ou Bas-relief en terre**

02. ALCHEMIE & MAGIE DU MÉTAL

Comment une statue en terre, en plâtre ou en cire peut-elle se transformer en bronze, en cuivre, en étain... ? L'enfant crée une statuette à la manière de lanchelevici et participe à une animation consacrée au moulage et à la coulée d'oeuvres en métal. Il repart avec sa propre réalisation tandis que les techniques de fonte n'ont plus de secret pour lui.

LES ATELIERS

01. MATIÈRE & VOLUME

Durée (*visite + atelier*): 2h
Coût: 1,5€ par élève
A partir de 6 ans

02. ALCHEMIE & MAGIE DU MÉTAL

Durée (*visite + atelier*): environ 3h
Selon la taille du groupe
Coût: 3€ par élève
A partir de 7 ans



01. Matière & volumes



01. Matière & volumes



02. Alchimie & magie du métal



02. Alchimie & magie du métal

03. PLÂTRE / DU LIQUIDE AU SOLIDE

Par quelle magie un sculpteur réalise-t-il des sculptures en plâtre de plus de 2 mètres de haut? Modelage du négatif, moulage à creux perdu, coulée du positif dans un moule, la technique du plâtre n'aura plus de secret pour vous!

DEUX ATELIERS:

Bas-relief en plâtre
(Atelier en 2h30, à partir de 6 ans)

Les participants débutent par le travail créatif. Ils créeront un modelage de terre en négatif, dans lequel ils couleront le plâtre définitif. Pendant le séchage de leur sculpture, les participants visitent la collection du Musée et prennent connaissance de la technique de moulage de lanchelevici. Avant de repartir, ils démoulent leur réalisation et repartent avec leur sculpture (en plâtre blanc).

12

L'ATELIER

3. PLÂTRE / DU LIQUIDE AU SOLIDE

Coût: 1,5€ /séance par élève

Modelage & moulage
(Atelier en 2x2h, à partir de 7 ans)

1^{ère} séance - **Visite commentée & atelier sculpture**

Au départ d'une visite de la collection du musée et de quelques sculptures en plâtres conservées en réserve, les participants prennent connaissance de la technique de moulage de lanchelevici. Dans l'atelier, ils appréhendent les étapes qui les conduiront du modelage au moulage. Chacun recevra ensuite un moule en élastomère réalisé plus ou moins fidèlement d'après une oeuvre de lanchelevici dans lequel il coulera sa préparation en plâtre.

2^{ème} séance - **Atelier patine colorée**

Les participants retrouvent leur réalisation qu'ils démoulent, qu'ils polissent et sur laquelle ils vont appliquer une patine de couleur. Chacun repart avec une sculpture décorative inspirée des modèles créés par lanchelevici, peinte en des tonalités variées. Par ailleurs, ils réaliseront également un modelage en terre qui servira à façonner un moule en négatif, dans lequel ils couleront un deuxième plâtre. Cette double séance leur permettra d'aborder les 2 techniques de coulée et de repartir ainsi avec 2 types de sculptures différentes.



04. LES SECRETS DE LA PIERRE

Après une visite commentée des collections, un atelier créatif envisage la technique de la taille directe. Tailler directement la pierre, le bois, l'os ou la corne...

Pas le droit à l'erreur pour le sculpteur !
Quelle patience et quelle rigueur exigées de l'artiste !

Plusieurs reproductions iconographiques permettent à l'enfant de rencontrer l'oeuvre de sculpteurs de renom tels que Michel-Ange, Brancusi ou Rodin. L'atelier permet d'aborder la notion de relief. Au départ d'un dessin reproduit sur une plaque tendre, les participants réaliseront un bas-relief à la manière de lanchelevici.

L'ATELIER

04. LES SECRETS DE LA PIERRE

Réalisation d'une petite sculpture par la taille

Durée (visite + atelier) : 2h

Coût: 1,5€ par élève

A partir de 9 ans



05. GRAVER LE VOLUME — PLÂTRE / TERRE / PAPIER

lanchelevici a sculpté et gravé la pierre. Les surfaces de ses tailles directes sont bien souvent au croisement entre la sculpture en ronde bosse et le bas relief, finement gravé.

A partir d'un relief gravé dans le plâtre, les enfants vont tester ses effets à l'impression sur le papier et la terre. Chacun obtiendra une oeuvre en 3D qui joue avec les images positives et négatives de la sculpture.

L'ATELIER

05. GRAVER LE VOLUME — PLÂTRE / TERRE / PAPIER

Durée (*visite + atelier*): 2h

Coût: 1,5€ par élève

A partir de 7 ans

04. Graver le volume — Plâtre / Terre / Papier





Maternelles + Primaires

EXPOSITIONS TEMPORAIRES
2018-2019

BOËL, UNE USINE DANS LA VILLE — NUANCES D'ACIER → 11.11.2018

Créer, c'est aussi imaginer et s'inspirer de ce qui nous entoure. L'exposition met à l'honneur le patrimoine sidérurgique qui a façonné la ville de La Louvière. De jeunes artistes ont visité l'usine, aujourd'hui reprise par NLMK, munis d'un casque et de chaussures de sécurité. Inspirés par le métal, l'architecture et la mémoire des ouvriers, ils proposent des créations aux côtés d'œuvres issues des collections de la ville de La Louvière et de la Province de Hainaut (*Isaac Cordal, Paul Leduc, Pierre Paulus, ...*).

**Sidérurgie d'antan et d'aujourd'hui,
quelles utilisations?**



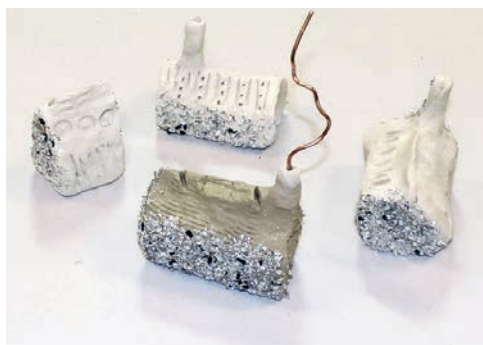
LES ATELIERS

01. IMAGINE TA PROPRE USINE

Au choix:
modelage en terre ou collage
À partir de 2,5 ans
Durée (*visite + atelier créatif*): 2h
Coût : 1,5 € par élève

02. ATELIER COULÉE DU MÉTAL

À partir de 7 ans
Durée (*visite + atelier créatif*): 2h30
Coût : 3 € par élève



01. Imagine ta propre usine



01. Imagine ta propre usine



02. Atelier coulée du métal



02. Atelier coulée du métal

TRÉSORS CACHÉS.

22.03.2019 → AUTOMNE 2019

Dans le cadre des 150 ans de la ville de La Louvière, le musée met à l'honneur sa très belle collection d'oeuvres d'art, l'une des plus riches jamais réunie par une commune en Wallonie.

Du néo-impressionnisme d'Anna Boch au surréalisme de René Magritte, du mouvement CoBrA représenté par Pierre Alechinsky, des paysages luministes de Paul Leduc aux natures mortes de Taf Wallet..., cette exposition offre un panorama exceptionnel sur l'art belge du début du vingtième siècle à nos jours.



18

LES ATELIERS

01. MON PATRIMOINE

Surprenez-vous à devenir collectionneur d'oeuvres d'art!

Entre mes coups de coeur et mon porte-monnaie, pas si simple de créer sa collection!

À partir de 5 ans

Durée (*visite + atelier créatif*) : 2h

Coût: 1,5 € par élève

02. DERRIÈRE LA TOILE

Surprenez-vous à imaginer l'arrière d'un tableau exposé

A partir de 2,5 ans

Durée (*visite + atelier créatif*) : 2h

Coût: 1,5 € par élève

Léon Devos. Nu assis, 1932 (détail)





Secondaires

COLLECTION PERMANENTE
& EXPOSITIONS TEMPORAIRES

20



01. ATELIERS DE SCULPTURES

Les visites et ateliers de sculptures sont imaginés dans le cadre de la COLLECTION PERMANENTE. Ils sont dispensés par des animateurs qualifiés en animation de groupe.

Ateliers proposés: modelage en terre, bas relief en terre ou en plâtre, taille/gravure sur bloc, coulée du métal.

Vous êtes professeur dans la section artistique? Emmenez vos élèves armés d'un bloc de dessin et d'un crayon! Les vastes salles d'exposition seront un écrin privilégié pour une leçon sur le dessin et la sculpture.

02. VISITE DE SENSIBILISATION

Notre guide non voyante vous propose une mise en situation de handicap en suivant les yeux bandés le parcours adapté pour public déficient visuel au sein de la COLLECTION PERMANENTE.

LES ATELIERS

01. ATELIERS DE SCULPTURES

Visite guidée: 1h30

Visite+atelier: 2h

Tarif: 1,5 €/élève

Visite+atelier coulée du métal: 3h

Tarif: 3 €/élève

Max 25 élèves/groupe

02. VISITE DE SENSIBILISATION

Durée: 2h

Coût: 1,5€ par élève



01. Visite guidée



01. Coulée du métal



01. Taille sur bloc



02. Visite de sensibilisation

03. L'ART ENGAGÉ ET LA COMMÉMORATION

Inscrit dans la société depuis toujours, l'art a toujours porté l'empreinte du contexte social et politique dans lequel il a vu le jour. En approbation ou en opposition avec certains faits historiques, la production artistique a souvent servi de moyen d'expression et de communication. Au XXème siècle, les guerres ont profondément marqué l'histoire de l'art, illustrant certaines facettes de l'art : l'art engagé, l'art de propagande, la commémoration.

lanchelevici, d'origine juive, a exprimé son opinion vis-à-vis du régime nazi (statue inaugurée au Mémorial de Breendonk, la Médaille des Justes...). Par opposition, nous aborderons les notions d'art de propagande, de politique culturelle et les dérives qui y sont associées (Allemagne nazie, Chine...).

Atelier : création d'un slogan porté en badge.

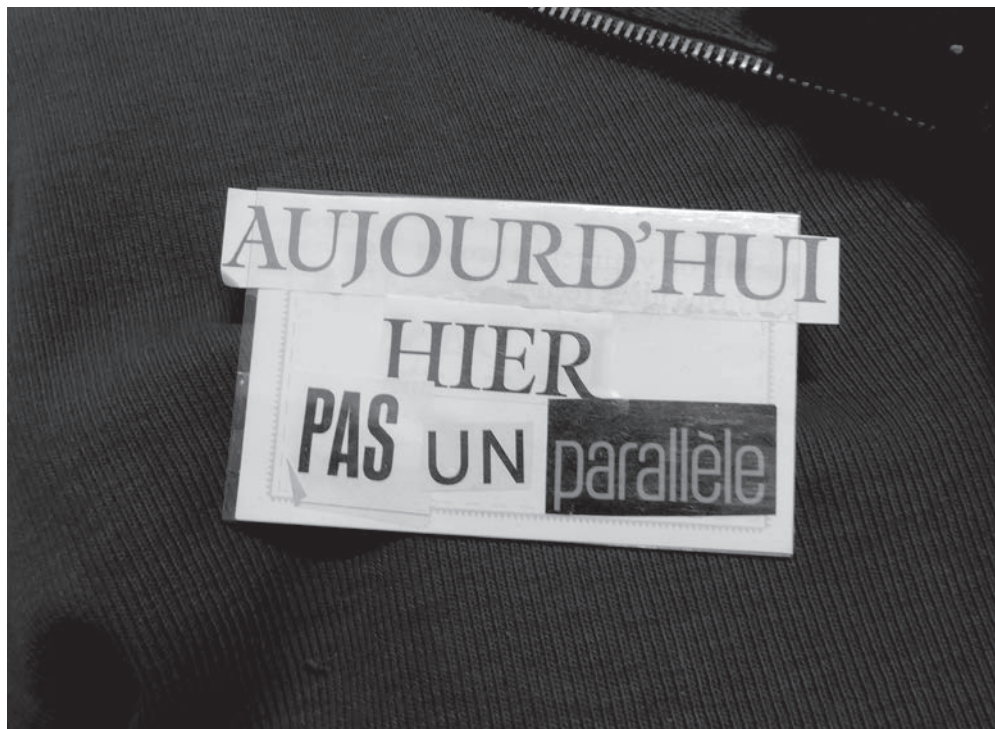
L'ATELIER

03. L'ART ENGAGÉ ET LA COMMÉMORATION

Durée (*visite + atelier*) : 2h

Coût: 1,5 € par élève

Max 25 élèves / groupe



LES EXPOSITIONS D'ART CONTEMPORAIN

Une fenêtre sur l'art actuel? Un autre regard sur le quotidien? La diversité de la programmation offre de nombreuses pistes de réflexions sur la société contemporaine.

01. + 02. BOËL, UNE USINE DANS LA VILLE — NUANCES D'ACIER 02.06 → 11.11.2018

La Louvière, comme d'autres villes, possède un riche passé industriel qui a façonné son histoire. De nombreux artistes d'hier et d'aujourd'hui ont travaillé sur la thématique, mettant à l'honneur les paysages industriels, l'architecture, et le monde ouvrier. Aux côtés d'œuvres issues des collections de la Province de Hainaut et de la ville de La Louvière, de jeunes artistes présentent des installations pluridisciplinaires directement inspirées de leur visite des anciennes usines Boël, aujourd'hui reprises par NLMK.

VISITE + ATELIERS

01. VISITE GUIDÉE
durée: 1h

02. VISITE + ATELIER
COULÉE DU MÉTAL
Durée: 2h30



23



01. & 02. Exposition Boël



01. & 02. Exposition Boël

03. MÉMOIRE INDUSTRIELLE ET PAYSAGES LOUVIÉROIS

Redécouvrir la poésie wallonne et relire les textes des poètes locaux. Se replonger à une époque où les usines régionales tournaient à plein régime et où poètes et écrivains transposaient en image une poésie de l'industrie et de ce nouveau monde en gestation. Ecrire à propos de la ville de La Louvière et de sa région, écrire sur le paysage et les stigmates du passé qui nous entourent.

Atelier d'écriture animé par Claire Ducène, artiste

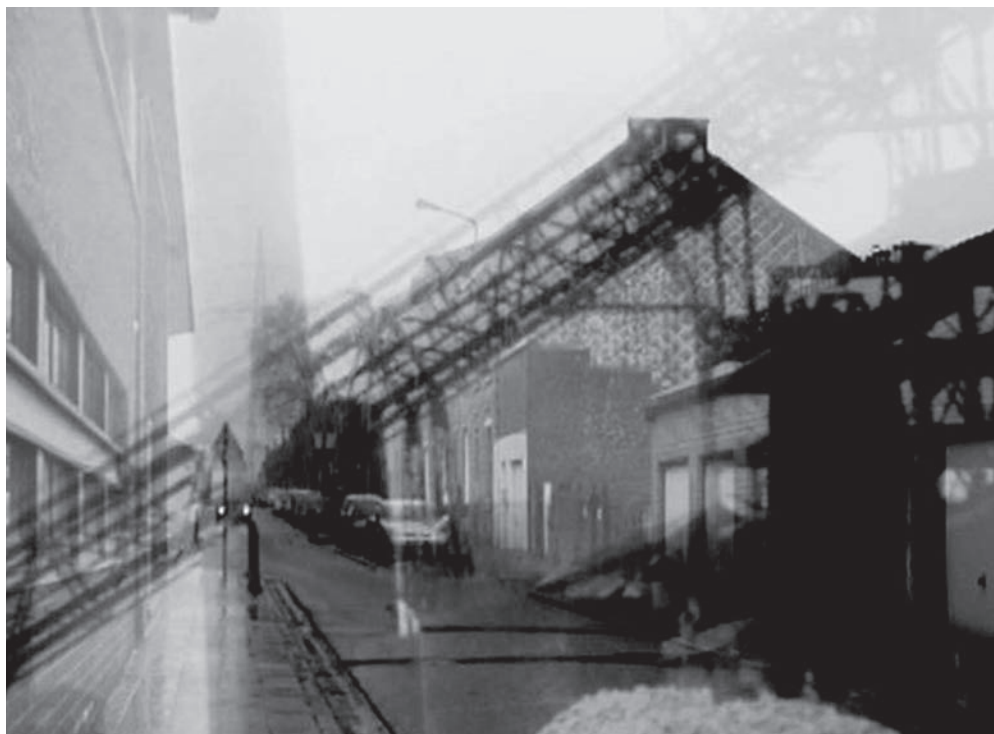
ATELIER

03. ATELIER D'ÉCRITURE

(> 15 ans) : 2h

Tarif : 1,5 €/élève

Max 25 élèves/groupe



TRÉSORS CACHÉS.

22.03.2019 → AUTOMNE 2019

Dans le cadre des 150 ans de la ville de La Louvière, le musée met à l'honneur sa très belle collection d'œuvres d'art, l'une des plus riches jamais réunie par une commune en Wallonie.

Du néo-impressionnisme d'Anna Boch au surréalisme de René Magritte, du mouvement CoBrA représenté par Pierre Alechinsky, des paysages luministes de Paul Leduc aux natures mortes de Taf Wallet..., cette exposition offre un panorama exceptionnel sur l'art belge du début du vingtième siècle à nos jours.

Comment se constitue une collection ?

Comment se développe une politique culturelle ? Découvrez les rouages essentiels à la naissance et à la croissance d'une collection dans l'histoire d'une ville.

VISITE

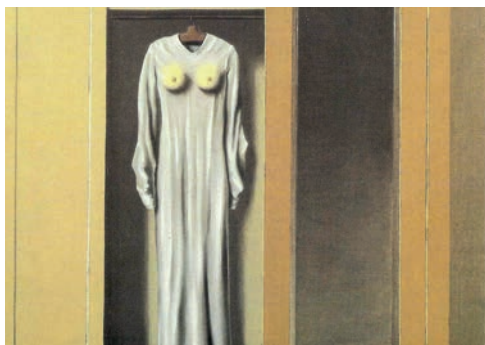
TRÉSOR CACHÉS

Durée (*visite commentée*): 1h30

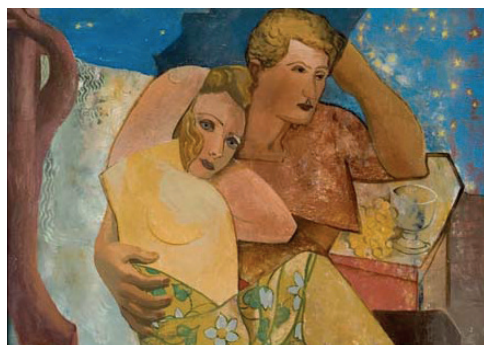
Coût: 1,5 € par élève



25



01. René Magritte (détail)



02. Edgard Scauflaire (détail)



03. Jean-Claude Saudoyer



04. Fernand Gommaerts (détail)

Maternelles + Primaires + Secondaires

PATRIMOINE & ART EN VILLE

26



01. MA CULTURE — MA VILLE

Au départ d'un parcours en ville qui relie une série de monuments historiques et d'installations d'art contemporain, réflexion sur la signification des intégrations d'art dans l'espace public et sur leur lien avec l'histoire de la ville.

Objectif:

Sensibilisation au patrimoine collectif.
Promenade guidée dans le Centre-ville suivie d'un atelier créatif au sein du musée.

L'ATELIER

01. MA CULTURE — MA VILLE

Durée: 2h
Coût: 1,5€ par élève

27

VOUS N'HABITEZ PAS À LA LOUVIÈRE?

Le même raisonnement & les mêmes question s'appliquent partout !

Chaque ville acquiert au fil du temps une identité et une culture bien à elle, influencée par son histoire (*guerres, industries, ...*). Les oeuvres du patrimoine d'hier et d'aujourd'hui (*art contemporain*) cohabitent dans l'espace public. Leur apparition dans la ville n'est pas le fruit du hasard !

Partez à la découverte de votre village
& des monuments qui s'y trouvent.

HEURES D'OUVERTURE :

Mardi → Vendredi : 11:00 à 17:00

Week-end: 14:00 à 18:00

ACTIVITÉS SCOLAIRES :

Visites guidées & animations
pédagogiques de 8:30 à 16:30
du lundi au vendredi sur réservation

INFO & RÉSERVATION :

21, Place Communale

7100 La Louvière

T: +32 (0) 64 282 530

E: edu@lemill.be

www.lemill.be