

ACTIVITÉS SCOLAIRES

2022 > 2023



ARRÊTE DE BOUDER...
VIENS AU MUSÉE!

MATERNELLES
PRIMAIRES

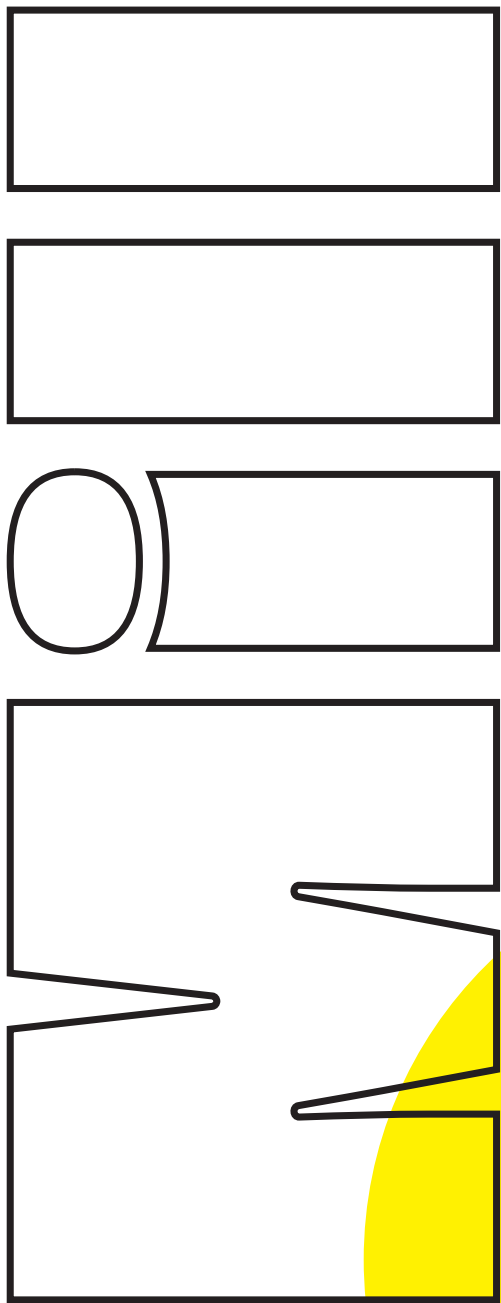
Mill
MUSÉE IANCHELEVICI LA LOUVIÈRE

**Le Mill (Musée
Ianchelevici)** La Louvière
est le musée communal
de la ville de La
Louvière.

Sa **collection permanente**
de sculptures et
de dessins et les
expositions temporaires
qu'il présente servent
de tremplin à une
programmation

pédagogique au service
de l'éveil culturel.
Un espace dynamique
et convivial à découvrir
avec vos élèves.

Surprenez- vous !



MUSÉE IANCULEVICI LA LOUVIÈRE

PRÉFACE

Une collection
permanente,
les dessins & sculptures
de Ianculevici

Les expositions
temporaires

Une programmation pluridisciplinaire aux thématiques variées familiarise le public avec les démarches artistiques. Découverte de personnalités et de mouvements artistiques différents, rencontre entre les créations d'hier et d'aujourd'hui...

Le musée présente la plus importante collection d'œuvres de l'artiste d'origine roumaine Ianculevici (1909-1994), auteur notamment des monuments Le Plongeur (Liège), L'Appel (La Louvière), Le Résistant (Mémorial National du Fort de Breendonk). Les sculptures en bronze, modelages originaux en plâtre, tailles directes en pierre ainsi que de nombreux dessins, témoignent de l'unité de l'œuvre de l'artiste centrée sur la figure humaine.

Né en Roumanie, formé à l'Académie des Beaux-Arts de Liège, Ianculevici voyage et travaille à travers le monde: Monument Stanley (Kinshasa, Afrique), à la résurrection d'Israël (Haïfa, Israël)... et poursuit sa carrière, soucieux de traduire sa vision d'une humanité universelle...



INDEX

08 COLLECTION
PERMANENTE

- 09 1- TERRE
- 10 2- PLÂTRE
- 11 3- METAL
- 12 4- GRAVURE
- 14 5- DESSIN
- 15 6- CONTES

16 ART EN VILLE
ET STREET ART

18 EXPOSITIONS
TEMPORAIRES
2023-2024

- 20 NATUR1
- 22 FACE À FACE

25 PARTENAIRES

COLLECTION PERMANENTE

QUI EST IDEL IANCHELEVICI ?

Idel Ianchelevici est un artiste né en 1909 en Roumanie. Il obtient son 1er Prix à l'Académie des Beaux-Arts de Liège en 1933.

Il s'installe à Bruxelles avec son épouse, puis déménage à Paris en 1950, jusqu'à la fin de sa vie en 1994. Ianchelevici est l'auteur des monuments *Le Plongeur* (Liège), *L'Appel* (La Louvière), ou encore *Le Résistant* (Mémorial National du Fort de Breendonk).

8

Ses sculptures en bronze, modelages originaux en plâtre, tailles directes en pierre ainsi que de nombreux dessins témoignent de son talent et de la volonté de traduire sa vision d'une humanité universelle...

FORMULES VISITE + ATELIER SCULPTURE

Ces animations permettent une approche spécifique de la sculpture. La visite commentée est interactive (échantillons de matières, outils du sculpteur...).

L'observation des sculptures de tailles, de matières (plâtre, terre, bronze, pierre et marbre) et de techniques artistiques différentes fait écho à plusieurs notions auxquelles le jeune enfant est confronté : les couleurs, le volume et l'espace, les formes, les masses, les lignes... Ensuite l'enfant devient apprenti-sculpteur **le temps d'une animation et retourne à l'école avec sa création!**

01. MATIÈRES, FORMES, VOLUMES...

Le modelage est la première technique de sculpture utilisée par Ianchelevici. Dès son plus jeune âge, il s'amuse à modeler la terre glaise, sur les berges de la rivière *Prut*. Tout comme lui, expérimentez cette discipline artistique et marquez l'argile de l'empreinte de vos mains.

LES ATELIERS

MATIÈRES, FORMES, VOLUMES :

Modelage en terre :
à partir de 2 ans 1/2

Bas-relief en terre :
à partir de 4 ans

Durée: 2h
Coût: 3€ par élève



9

02. PLÂTRE / DU LIQUIDE AU SOLIDE

Comment le sculpteur réalise-t-il des sculptures en plâtre de plus de 2 mètres de haut ? Modelage du négatif, moulage à creux perdu, coulée du positif dans un moule, la technique du plâtre n'aura plus de secret pour vous !

L'ATELIER

PLÂTRE / DU LIQUIDE AU SOLIDE :

Bas-relief en plâtre :
à partir de 5 ans

Durée: 2h30
Coût: 3€ par élève

03. ALCHEMIE ET MAGIE DU METAL

Comment une statue en terre, en plâtre ou en cire peut-elle se transformer en bronze ? L'enfant crée une statuette à la manière de lanchevici et participe à une animation consacrée au moulage et à la coulée d'œuvres en métal. Il repart avec sa propre réalisation tandis que les techniques de fonte n'ont plus de secret pour lui.

LES ATELIERS

ALCHEMIE ET MAGIE DU METAL :

plâtre > métal :
à partir de 6 ans
Durée: 3h

Coût: 5€ par élève

10



11



04. TAILLE DIRECTE / GRAVURE & VOLUME

Ianchelevici a sculpté et gravé la pierre. Les surfaces de ses tailles directes sont bien souvent au croisement entre la sculpture en ronde bosse et le bas relief, finement gravé.

LES ATELIERS

04. TAILLE DIRECTE / GRAVURE & VOLUME :

Les secrets de la pierre :

Réalisation d'une petite sculpture par la taille.

À partir de 9 ans

Durée (visite + atelier) : 2h

Coût: 3€ par élève

Graver le volume :

plâtre/terre/papier :

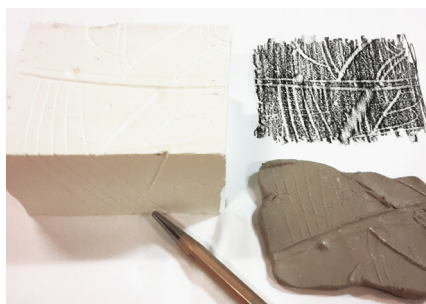
Effets d'impression à partir d'un relief gravé dans le plâtre.

À partir de 7 ans

Durée (visite + atelier) : 2h

Coût: 3€ par élève

12



05. DESSIN

Le dessin, tout comme la sculpture, fait partie de la vie de l'enfant depuis sa plus tendre enfance. Par quelle magie parvient-il à représenter un volume, exprimer une émotion ou suggérer un décor à l'aide d'un simple trait à main levée ?

LE GÉNIE DE LA LIGNE :

Le travail de la ligne et de la courbe va de l'abstraction jusqu'aux compositions les plus réalistes !

À partir du travail de l'artiste caractérisé par l'importance du trait, les enfants vont expérimenter la puissance créatrice du geste. Une chorégraphie exercée par la main capable d'esquisser un corps, détailler une expression, suggérer un décor autant que de révéler une émotion et un caractère. Découverte de différentes techniques. Atelier adapté en fonction de l'âge des participants.

L'ATELIER

DESSIN :

Le génie de la ligne :

À partir de 3 ans

Durée : 2h

Coût: 3€ par élève

14



06. CONTES & HISTOIRES

Notre guide emmène les enfants dans un univers imaginaire, poétique et artistique, au cœur des sculptures de l'artiste. L'activité est adaptée et personnalisée en fonction du groupe.

IL ÉTAIT UNE FOIS

Exploration insolite du musée suivie d'un atelier créatif (modelage en terre). Une jolie manière de s'ancrer dans le monde, les deux pieds... dans les histoires.

Ô LUEURS...

Visite intimiste et poétique à la lueur des bougies. De la douceur de l'argile à la puissance de la pierre, c'est avec la même sensibilité que l'artiste donne vie à ses sculptures. Si elles pouvaient parler, elles en auraient des choses à raconter !

LES ATELIERS

CONTES & HISTOIRES

Exploration insolite

+ atelier créatif

À partir de 4 ans

Durée : 2h

Coût: 3€ par élève

Ô LUEURS...

Déambulation poétique

+ atelier créatif dans

l'obscurité

À partir de 6 ans

Durée : 2h

Coût: 3€ par élève

15





ART EN VILLE

Au départ d'un parcours en ville qui relie une série de monuments historiques et d'installations d'art contemporain, interrogeons-nous sur la signification des intégrations d'art dans l'espace public et sur leur lien avec l'histoire de la ville. Une balade culturelle qui a pour but de sensibiliser au patrimoine collectif.

VOUS N'HABITEZ PAS À LA LOUVIÈRE ?

Le même raisonnement & les mêmes questions s'appliquent partout !

Chaque ville acquiert au fil du temps une identité et une culture bien à elle, influencée par son histoire (guerres, industries, ...). Les œuvres du patrimoine d'hier et d'aujourd'hui (art contemporain) cohabitent dans l'espace public. Leur apparition dans la ville n'est pas le fruit du hasard !

Partez à la découverte de votre village & des monuments qui s'y trouvent.

STREET ART

De nombreux artistes ont laissé des traces de leur talent un peu partout dans la ville.

C'est le moment de vous laisser emporter par la vague street-artistique qui s'est emparée de La Louvière sous l'impulsion de Centrisissime ! Une découverte de l'art urbain en compagnie d'un guide spécialiste du Street Art.



LES ANIMATIONS

MA CULTURE, MA VILLE

Promenade guidée dans le Centre-ville suivie d'un atelier créatif au sein du musée.

Durée : 2h

Coût: 3€ par élève

STREET ART

Parcours dans le Centre-Ville.

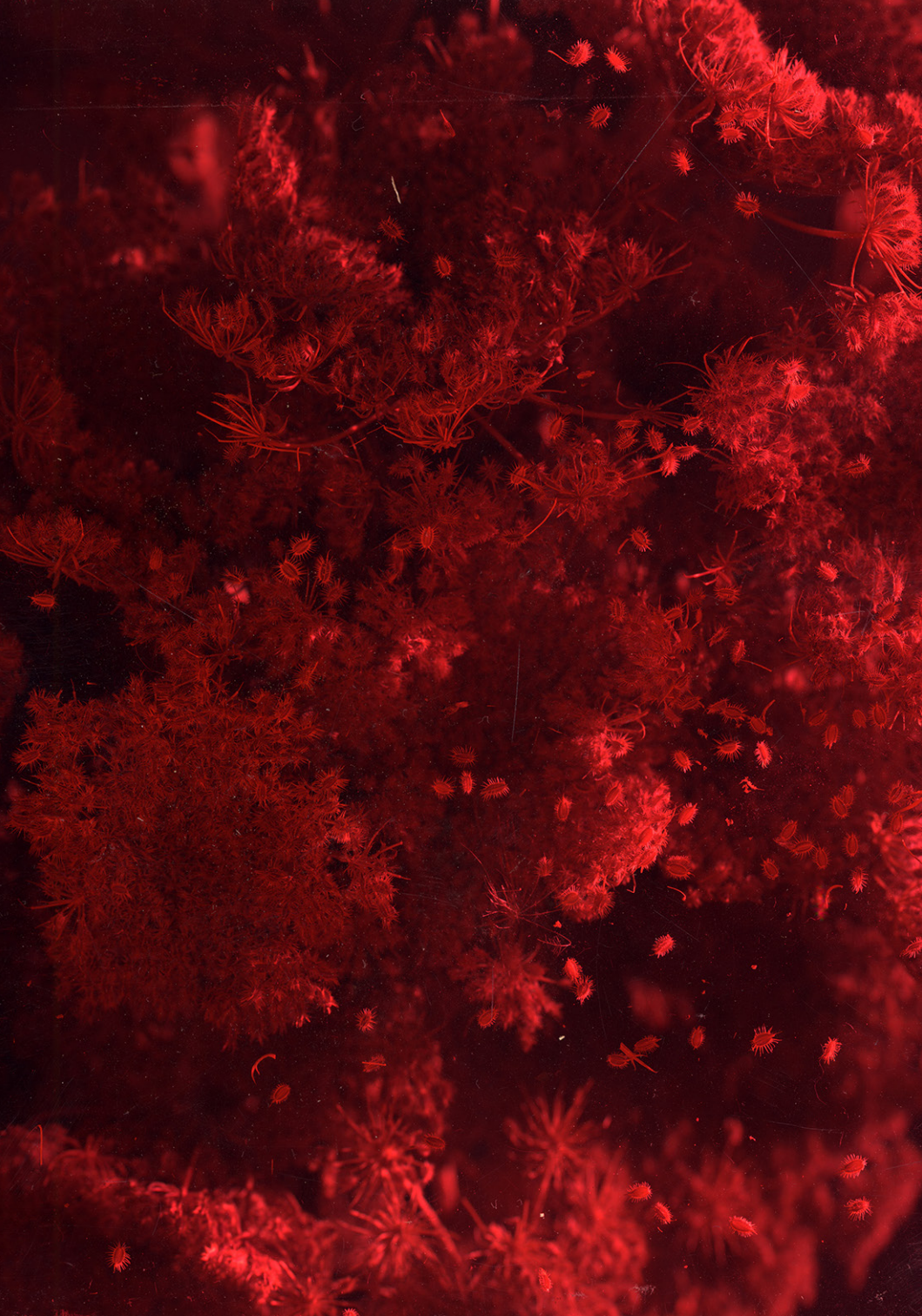
À partir de la 5^{ème} primaire

Durée : 2h

Coût: 3€ par élève



EXPOSITIONS
TEMPORAIRES
2023-2024



NATUR1

De la nature

06.10.2023 > 10.12.2023

Le projet d'exposition 'NATUR#' a pour objectif de créer un dialogue entre les collections du musée et l'art actuel. L'exposition installe un dialogue riche et interpellant, soit avec le visiteur 'classique', qui ne s'attend pas à rencontrer de l'art contemporain dans le musée, soit avec l'amateur d'art contemporain qui redécouvre les trésors des collections des musées. Le principe est clairement de démontrer que les artistes d'aujourd'hui ont grandi et sont nourris de patrimoine national, voire mondial. L'artiste contemporain est, bien entendu, le reflet de notre monde actuel, alimenté des mondes qu'il a vus naître. Les musées ont ce fait, de tout temps, servi de temple à la culture ou encore de livre ouvert où l'artiste puise l'inspiration et traverse le miroir du temps.

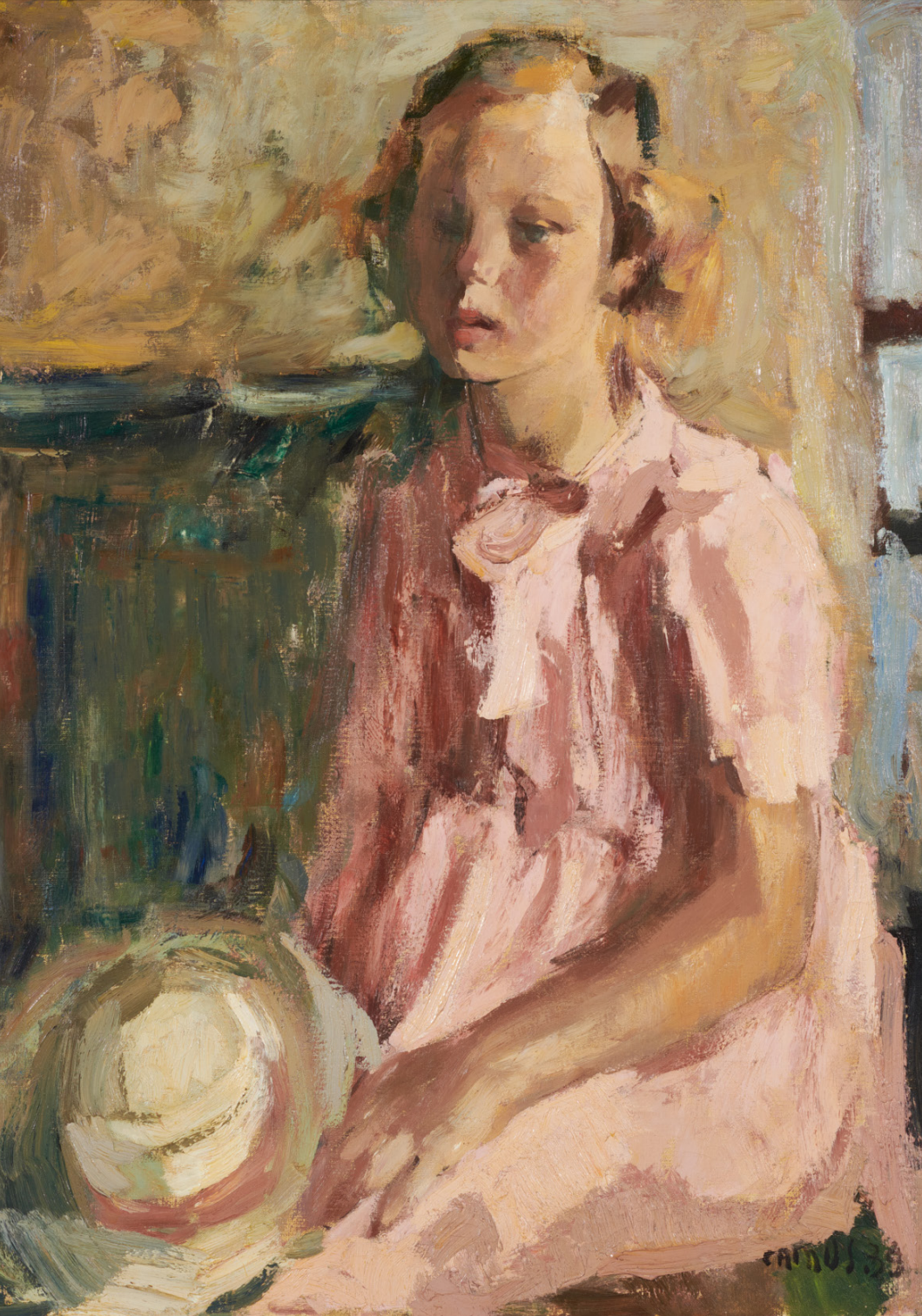
L'ATELIER

Atelier artistique sur le thème de la nature.

À partir de 2,5 ans
Durée : 2h
Coût : 3 € par élève

Adapté en fonction de l'âge des participants





FACE À FACE

**L'art du portrait dans la collection
artistique louviéroise**

DE MARS À JUIN 2024

Dans la lignée de l'exposition Trésors cachés qui a remis au centre des attentions la richesse de la collection artistique louviéroise en 2019, l'équipe du musée propose l'exposition *Face à Face*.

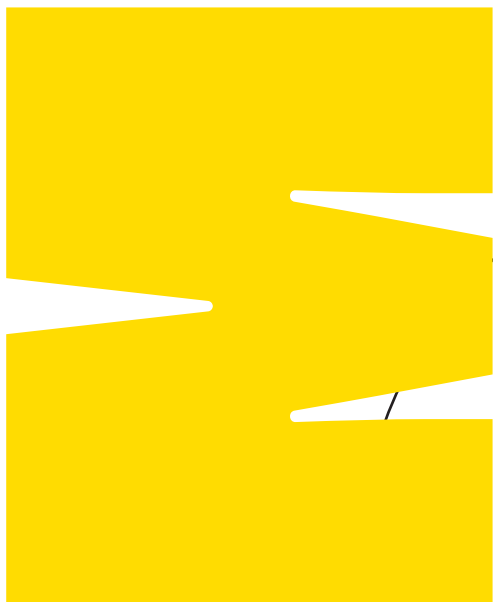
À travers une sélection d'œuvres gérées par le musée qui inclut quelques trésors en dépôt au Centre de la Gravure et de l'image imprimée, cette exposition mettra à l'honneur l'art du portrait et son évolution au fil de l'histoire. L'occasion de créer un véritable face à face entre les portraits exposés et les visiteurs, un moment de rencontre et de réflexion sur la perception de l'individu.

L'ATELIER

Atelier artistique sur le thème du portrait.

À partir de 2,5 ans
Durée : 2h
Coût : 3 € par élève

Adapté en fonction de
l'âge des participants



PECA

Le PECA a pour objectifs de permettre à chaque élève d'accéder à la vie culturelle, de rencontrer des œuvres, des artistes et des pratiques culturelles, de fréquenter des lieux culturels, mais aussi d'acquérir des savoirs, des connaissances et des compétences, dans une perspective de développement de l'esprit critique et de l'expression personnelle.

Ce parcours offre également l'opportunité d'expérimenter des pratiques culturelles et artistiques, individuelles et collectives, porteuses de diversité, et de prendre une part active dans la vie culturelle, sans oublier le plaisir et la motivation que ces matières procurent aux élèves. Il se base sur trois composantes : connaître, pratiquer et rencontrer.

« Nous sommes PECA!
Et vous? »

Devenons partenaires pour construire un projet pédagogique et artistique sur mesure

peca.be

P.A.R.C.

Pour l'éveil et la curiosité de vos élèves, les musées partenaires de la Région du Centre vous proposent un choix d'activités combinées sous forme de journées à thèmes pour voir, expérimenter, s'amuser, créer... Découvrez l'ensemble de l'offre dans la brochure disponible en ligne sur le site internet du Mill et sur :

parcmuseum.be

NOTES

HEURES D'OUVERTURE :

Mardi > Vendredi :

11:00 à 17:00

Week-end: 14:00 à 18:00

ACTIVITÉS SCOLAIRES :

Visites guidées & animations
pédagogiques
de 8:30 à 16:30
du lundi au vendredi
sur réservation

NOTRE ÉQUIPE

D'ANIMATION :

Abigaël Desart (Livres&Vous)

Françoise Gutman

Ina Leys

Boris Vanmeenen

INFO & RÉSERVATION :

21, Place Communale

7100 La Louvière

T : +32 (0) 64 282 530

E : edu@lemill.be

www.lemill.be

LA LOUVIÈRE
le millieu de votre centre de tour



PIECA

